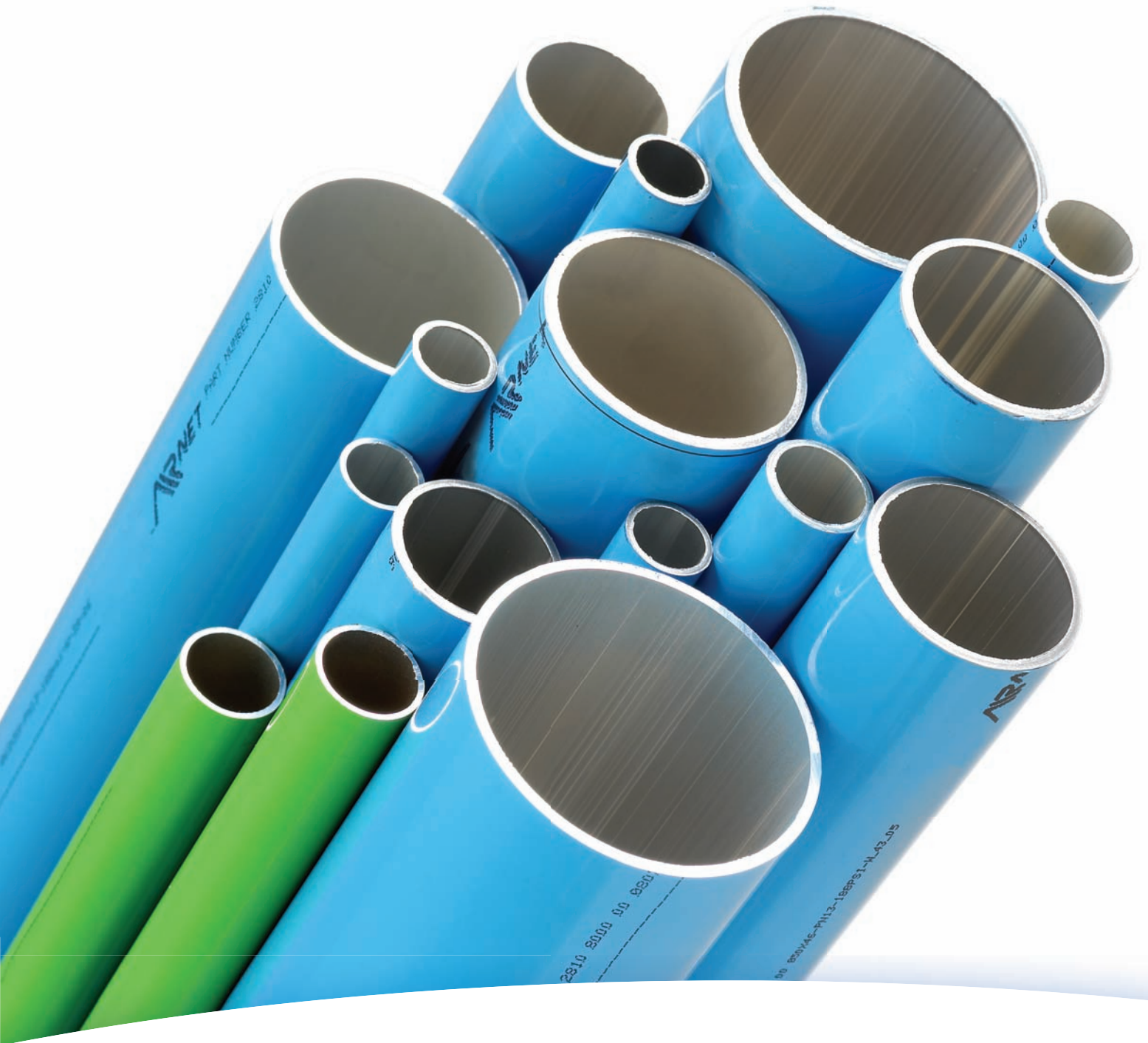


AIRNET



Каталог Airnet

www.airnet-system.com

быстро / просто / надежно

СОДЕРЖАНИЕ

Общая информация	1-2
Трубы	3
• Трубы	3
Фитинги	4-10
• Соединительные муфты	4
• Угловые соединения	4
• Тройники	5
• Краны	6
• Быстросборные отводы	7
• Переходники на резьбу	8
• Переходники на фланцы	10
Шланги	11
• Шланги и принадлежности к ним	11
Аксессуары	12-15
• Торцевые заглушки	12
• Зажимы, кронштейны и держатели	12
• Другие принадлежности для монтажа	13
• Запасные части для фитингов	14
• Манометры	14
• Разъемные переходники	15
Инструменты	16
• Набор инструментов	16
• Дополнительные инструменты.....	16

ОБЩАЯ ИНФОРМАЦИЯ

СООТВЕТСТВИЕ СТАНДАРТАМ

EN 13480 / Директива 97/23/ЕС и ASME B31.1
Соответствует общим требованиям по сертификации оборудования, работающего под давлением
PED – CE – ASME – TUV

Ø20 - 25 - 40 - 50 - 63 - 80 - 100 мм

3/4" - 1" - 1½" - 2" - 2½" - 3" - 4"

РАБОЧИЕ ХАРАКТЕРИСТИКИ

- Могут использоваться со сжатым воздухом, азотом.
- Максимальное рабочее давление PN13 при температурах от -20°C (-4°F) до +70°C (158°F).
- Диапазон рабочих температур: от -20°C (-4°F) до +70°C (158°F).
- Рабочее давление: 20–80 мм 0,13–13 бар, 100 мм 0,13–16 бар
- Минимально допустимая точка росы под давлением: -70 °C (-94 °F).
- Устойчивы к воздействию компрессорного масла (минеральное масло/масла на основе полиальфаолефинов/эфиров).
- Трубопроводы AIRnet устойчивы к прямому УФ-излучению, фитинги устойчивы к непрямому УФ-излучению.
- Устойчивы к коррозии.
- Герметичные.
- Совместимы с безмасляными и маслозаполненными компрессорами.
- Вакуумметрическое давление: абсолютное давление 20–80 мм, 0,13 бар (1,88 фунта/кв.дюйм)

Полимерные соединительные патрубki (20-50 мм)



AIRNET

- Материал ПАБ с 15 % стекловолкна.
- Зажимное кольцо: нержавеющая сталь
- Уплотнение: каучук NBR 70SH
- Выштамповка
- *Номер детали
- *Номинальный диаметр
- *Дата производства

Алюминиевые фитинги (63-80 мм)



AIRNET

- Алюминиевый сплав EN-AB46100
- Зажимное кольцо: нержавеющая сталь
- Уплотнение: каучук NBR 70SH
- Выштамповка
- *Номер детали
- *Номинальный диаметр
- *Дата производства

Стале-алюминиевые фитинги (100 мм)



AIRNET

- Материал Крепление: Листовая сталь S355MC, согл. EN10149-2
- Фитинг: литой алюминий AlSi9Mg
- Зажимное кольцо: нержавеющая сталь AISI 304
- Уплотнение: каучук NBR 70SH
- Выштамповка
- *Номер детали
- *Номинальный диаметр
- *Дата производства

Трубы



AIRNET

- Экструдированный алюминий Сплав UNS A96063 T5.
- Обозначение максимального расчетного давления.
- Печатная маркировка
- *Номер детали
- *Номинальный диаметр
- *Дата производства

ПРОВЕРКА

Наша продукция прошла испытания в самых жестких условиях и соответствует самым строгим промышленным стандартам.

- Проверка под высоким давлением в течение одного часа.
- Проверка на давление разрыва.
- Проверка герметичности на вибростенде при различной частоте.
- Проверка герметичности путем подачи пульсирующего давления.

Конструкция фитингов AIRnet



1 НАДЕЖНАЯ ФИКСАЦИЯ

Новая конструкция, усиливает фиксацию, надежность и безопасность (благодаря зажимному кольцу из нержавеющей стали)

2 ОСОБАЯ КОНСТРУКЦИЯ ГАЙКИ

Специальные выступы позволяют надежно зафиксировать ключ AIRnet, не повредив саму гайку.

3 ОСОБАЯ КОНСТРУКЦИЯ КОРПУСА

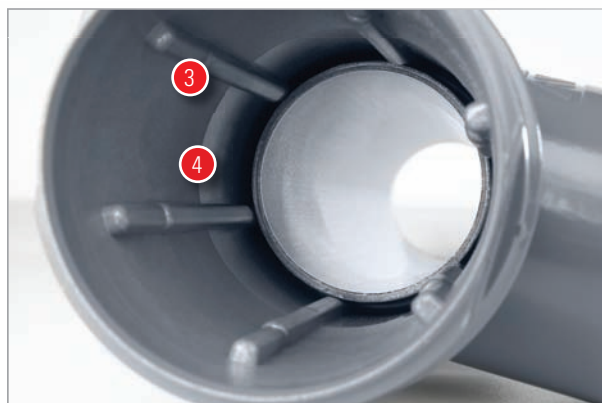
Очень большой внутренний диаметр корпуса снижает сопротивление воздушному потоку и уменьшает перепад давления.

4 ОСОБАЯ КОНСТРУКЦИЯ НАПРАВЛЯЮЩИХ НА ВХОДЕ

Облегчает присоединение и обеспечивает идеальное выравнивание трубопроводов

5 ИДЕНТИФИКАЦИЯ ДЕТАЛЕЙ

Номер и диаметр выбиты на детали.

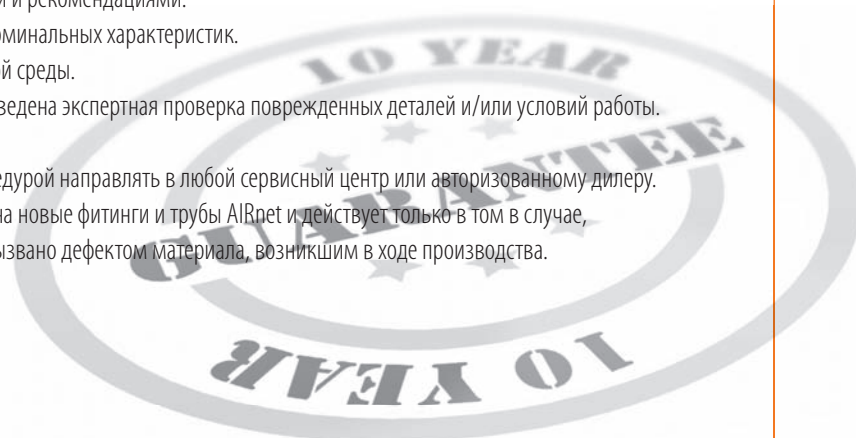


10-летняя гарантия AIRnet

В дополнение к высоким рабочим характеристикам изделий линейки AIRnet мы предоставляем нашим заказчикам 10-летнюю гарантию на фитинги и алюминиевые трубы AIRnet, покрывающую любые дефекты материала и вызванные этим неисправности.

Условия гарантии

- Используйте только фирменные запасные части.
- Выполняйте монтаж в соответствии с нашими указаниями и рекомендациями.
- Никогда не нагружайте компоненты ниже или выше их номинальных характеристик.
- Защитите свою систему от ударов, вибрации и агрессивной среды.
- Перед удовлетворением любой жалобы должна быть проведена экспертная проверка поврежденных деталей и/или условий работы.
- Гарантия AIRnet касается только замены компонентов.
- Жалобы необходимо в соответствии со стандартной процедурой направлять в любой сервисный центр или авторизованному дилеру.
- Настоящая 10-летняя гарантия распространяется только на новые фитинги и трубы AIRnet и действует только в том в случае, если установлено, что повреждение фитинга или трубы вызвано дефектом материала, возникшим в ходе производства.



ТРУБЫ

ТРУБЫ

ФИТИНГИ

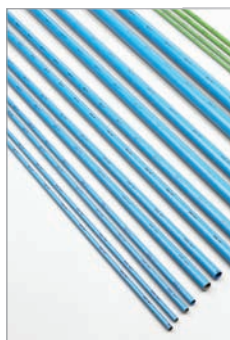
ШЛАНГИ

АКСЕССУАРЫ

ИНСТРУМЕНТЫ

> Алюминиевые трубы 6 м. (20 футов)

2810 □□00 □□



НОМЕР ДЕТАЛИ	НАРУЖНЫЙ Ø (мм/дюймы)	ВНУТРЕННИЙ Ø (мм/дюймы)	ДЛИНА (м/футы)	МАССА (кг/фунты)	КОЛИЧЕСТВО В УПАКОВКЕ
2810 1000 10	20 / ¾"	17.4 / 0.69"	6 / 20	1.2 / 2.6	10
2810 2000 10	25 / 1"	22.2 / 0.87"	6 / 20	1.9 / 4.2	10
2810 4000 05	40 / 1½"	36.4 / 1.43"	6 / 20	3.5 / 7.7	05
2810 5000 04	50 / 2"	46.0 / 1.81"	6 / 20	4.6 / 10.1	04
2810 6000 03	63 / 2½"	59.0 / 2.32"	6 / 20	6.2 / 13.7	03
2810 7000 02	80 / 3"	76.0 / 2.99"	6 / 20	9.5 / 20.9	02
2810 8800 00	100/4"	97/ 3.88"	5.7/ 19	14/ 30	01

Согласно большинству промышленных стандартов трубопроводы для инертных газов, напр., азота, окрашиваются в зеленый цвет для их идентификации.

> Алюминиевые трубы 6 м. (20 футов) для инертных газов

2810 □□61 □□



НОМЕР ДЕТАЛИ	НАРУЖНЫЙ Ø (мм/дюймы)	ВНУТРЕННИЙ Ø (мм/дюймы)	ДЛИНА (м/футы)	МАССА (кг/фунты)	КОЛИЧЕСТВО В УПАКОВКЕ
2810 1061 05	20 / ¾"	17.4 / 0.69"	6 / 20	1.2 / 2.6	05
2810 2061 05	25 / 1"	22.2 / 0.87"	6 / 20	1.9 / 4.2	05

> Алюминиевые трубы 3 м. (10 футов)

2810 □□63 □□



НОМЕР ДЕТАЛИ	НАРУЖНЫЙ Ø (мм/дюймы)	ВНУТРЕННИЙ Ø (мм/дюймы)	ДЛИНА (м/футы)	МАССА (кг/фунты)	КОЛИЧЕСТВО В УПАКОВКЕ
2810 1063 10	20 / ¾"	17.4 / 0.69"	3 / 10	0.6 / 1.3	10
2810 2063 10	25 / 1"	22.2 / 0.87"	3 / 10	0.9 / 2.0	10
2810 4063 05	40 / 1½"	36.4 / 1.43"	3 / 10	1.7 / 3.7	05
2810 5063 05	50 / 2"	46.0 / 1.81"	3 / 10	2.3 / 5.1	05
2810 6063 04	63 / 2½"	59.0 / 2.32"	3 / 10	3.1 / 6.8	04
2810 7063 04	80 / 3"	76.0 / 2.99"	3 / 10	4.7 / 10.4	04

> Трубы с S-образным изгибом

2810 □□01 □□



НОМЕР ДЕТАЛИ	ЛОВУШКА ДЛЯ КОНДЕНСАТА, Ø (мм/дюймы)	ДЛИНА (см/дюймы)	КОЛИЧЕСТВО В УПАКОВКЕ
2810 1001 05	20 / ¾"	50 / 19.7"	05
НОМЕР ДЕТАЛИ	ЛОВУШКА ДЛЯ КОНДЕНСАТА, Ø (мм/дюймы)	ДЛИНА (см/дюймы)	КОЛИЧЕСТВО В УПАКОВКЕ
2810 2001 05	25 / 1"	50 / 19.7"	05

Трубы с S-образным изгибом представляют собой жесткий предварительно изогнутый отрезок алюминиевой трубы длиной 50 см (19,7"), который используется для монтажа отводящих трубопроводов ближе к стене, когда магистральный трубопровод установлен на удалении от стены.

СОЕДИНИТЕЛЬНЫЕ МУФТЫ

> Соединительная муфта

2810 □□02 □□



НОМЕР ДЕТАЛИ	Ø (мм/дюймы)	РАЗМЕРЫ (мм/дюймы)			КОЛИЧЕСТВО В УПАКОВКЕ
		Д	Ш	В	
2810 1002 00	20 / ¾"	102 / 4"	36 / 1.4"	36 / 1.4"	01
2810 2002 00	25 / 1"	125 / 4.9"	45 / 1.8"	45 / 1.8"	01
2810 4002 00	40 / 1½"	199 / 7.8"	72 / 2.8"	72 / 2.8"	01
2810 5002 00	50 / 2"	227 / 8.9"	89 / 3.5"	89 / 3.5"	01
2810 6002 00	63 / 2½"	186 / 7.3"	89 / 3.5"	92 / 3.6"	01
2810 7002 00	80 / 3"	233 / 9.2"	113 / 4.4"	116 / 4.6"	01
2810 8002 00	100/4"	137/ 5.48"	180/ 7.2"	138/ 5.52"	01



> Переходная муфта

2810 □□21 □□



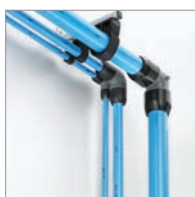
НОМЕР ДЕТАЛИ	Ø (мм/дюймы)	УМЕНЬШЕННЫЙ Ø (мм/дюймы)	РАЗМЕРЫ (мм/дюймы)			КОЛИЧЕСТВО В УПАКОВКЕ
			Д	Ш	В	
2810 2121 00	25 / 1"	20 / ¾"	115 / 4.5"	45 / 1.8"	45 / 1.8"	01
2810 4221 00	40 / 1½"	25 / 1"	165 / 6.5"	72 / 2.8"	72 / 2.8"	01
2810 5421 00	50 / 2"	40 / 1½"	215 / 8.5"	89 / 3.5"	89 / 3.5"	01
2810 6521 00	63/ 2½"	50/ 2"	209/ 8.36"	89/ 3.56"	89/ 3.56"	01
2810 7621 00	80/ 3"	63/ 2 ½"	229/ 9.16"	113/ 4.52"	113/ 4.52"	01
2810 8721 00*	100/4"	80/3"	304/ 12.16"	100/ 4"	100/ 4"	

необходимо использовать 1 муфту 2810 8002 00 для каждой переходной муфты 100/4".

УГЛОВЫЕ СОЕДИНЕНИЯ*

> Угловое соединение 90°

2810 □□03 □□



НОМЕР ДЕТАЛИ	Ø (мм/дюймы)	РАЗМЕРЫ (мм/дюймы)			КОЛИЧЕСТВО В УПАКОВКЕ
		Д	Ш	В	
2810 1003 00	20 / ¾"	82 / 3.2"	82 / 3.2"	36 / 1.4"	01
2810 2003 00	25 / 1"	100 / 3.9"	100 / 3.9"	45 / 1.8"	01
2810 4003 00	40 / 1½"	160 / 6.3"	160 / 6.3"	72 / 2.8"	01
2810 5003 00	50 / 2"	188 / 7.4"	188 / 7.4"	89 / 3.5"	01
2810 6003 00	63 / 2½"	168 / 6.6"	96 / 3.8"	168 / 6.6"	01
2810 7003 00	80 / 3"	213.5 / 8.4"	113 / 4.4"	213.5 / 8.4"	01
2810 8003 00*	100/4"	252/10"	100/ 4"	252/ 10"	01

*Необходимо использовать 2 муфты 2810 8002 00 для каждого углового соединения 100/ 4"

> Угловое соединение 45°

2810 □□04 □□



НОМЕР ДЕТАЛИ	Ø (мм/дюймы)	РАЗМЕРЫ (мм/дюймы)			КОЛИЧЕСТВО В УПАКОВКЕ
		Д	Ш	В	
2810 1004 00	20 / ¾"	106 / 4.2"	67 / 2.6"	36 / 1.4"	01
2810 2004 00	25 / 1"	128 / 5.0"	83 / 3.3"	45 / 1.8"	01
2810 4004 00	40 / 1½"	205 / 8.1"	65 / 2.6"	72 / 2.8"	01
2810 5004 00	50 / 2"	238 / 9.4"	154 / 6.1"	89 / 3.5"	01

ФИТИНГИ

ТРОЙНИКИ

> Тройник

2810 □□05 □□



НОМЕР ДЕТАЛИ	Ø (мм/дюймы)	РАЗМЕРЫ (мм/дюймы)			КОЛИЧЕСТВО В УПАКОВКЕ
		Д	Ш	В	
2810 1005 00	20 / ¾"	127 / 5"	82 / 3.2"	36 / 1.4"	01
2810 2005 00	25 / 1"	155 / 6.1"	100 / 3.9"	45 / 1.8"	01
2810 4005 00	40 / 1½"	249 / 9.8"	160 / 6.3"	72 / 2.8"	01
2810 5005 00	50 / 2"	286 / 11.3"	188 / 7.4"	89 / 3.5"	01
2810 6005 00	63 / 2½"	247 / 9.7"	138 / 5.4"	92 / 3.6"	01
2810 7005 00	80 / 3"	314 / 12.4"	213.5 / 8.4"	113 / 4.4"	01
2810 8005 00**	100/4"	304/ 12.2"	100/ 4"	202/ 8"	01

> Переходной тройник

2810 □□07 □□



НОМЕР ДЕТАЛИ	Ø (мм/дюймы)	Ø ОТВОДА (мм/дюймы)	РАЗМЕРЫ (мм/дюймы)			КОЛИЧЕСТВО В УПАКОВКЕ
			Д	Ш	В	
2810 2107 00	25 / 1"	20 / ¾"	155 / 6.1"	96 / 3.8"	45 / 1.8"	01
2810 4207 00	40 / 1½"	25 / 1"	249 / 9.8"	144 / 5.7"	72 / 2.8"	01
2810 5407 00	50 / 2"	40 / 1½"	286 / 11.3"	179 / 7"	89 / 3.5"	01
2810 6507 00	63/2½"	50/2"	251/10"	89/ 3.56"	193/ 7.72"	01
2810 7607 00	80/3"	63/ 2½"	233/ 9.32"	113/ 4.52"	204/ 8.16"	01
2810 8707 00***	100/4"	80/3"	304/ 12.16"	100/ 4"	227/ 9"	01
2810 8607 00***	100/4"	63/ 2½"	304/ 12.16"	100/ 4"	227/ 9"	01
2810 8507 00***	100/4"	50/ 2"	304/ 12.16"	100/ 4"	227/ 9"	01

> Тройник с переходом на резьбу (внутренняя резьба BSP)

2810 □□08 □□



НОМЕР ДЕТАЛИ	Ø (мм/дюймы)	Ø РЕЗЬБЫ ОТВОДА (мм/дюймы)	РАЗМЕРЫ (мм/дюймы)			КОЛИЧЕСТВО В УПАКОВКЕ
			Д	Ш	В	
2810 1008 00	20 / ¾"	12.5 / ½"	127 / 5"	85 / 3.3"	85 / 3.3"	01
2810 2008 00	25 / 1"	12.5 / ½"	155 / 6.1"	96.9 / 3.8"	97 / 3.8"	01
2810 5208 00	50/2"	25/1"	301/12"	89/3,5"	150/6"	01
2810 6508 00	63 / 2½"	50 / 2"	247 / 9.7"	116 / 4.6"	92 / 3.6"	01
2810 7608 00	80 / 3"	63 / 2½"	314 / 12.4"	153.5 / 6.0"	113 / 4.4"	01
2810 7708 00	80 / 3"	80 / 3"	314 / 12.4"	139.5 / 5.5"	113 / 4.4"	01
2810 8208 00**	100/4"	25 / 1"	304 / 12.1"	100/ 4"	150/6"	01

> Тройник с переходом на резьбу (внутренняя резьба NPT)

2810 □□09 □□

НОМЕР ДЕТАЛИ	Ø (мм/дюймы)	Ø РЕЗЬБЫ ОТВОДА (мм/дюймы)	РАЗМЕРЫ (мм/дюймы)			КОЛИЧЕСТВО В УПАКОВКЕ
			Д	Ш	В	
2810 1009 00	20 / ¾"	12.5 / ½"	127 / 5"	85 / 3.3"	85 / 3.3"	01
2810 2009 00	25 / 1"	12.5 / ½"	155 / 6.1"	96.9 / 3.8"	97 / 3.8"	01
2810 5209 00	50/2"	25/1"	301/12"	89/3,5"	150/6"	01
2810 6509 00	63 / 2½"	50 / 2"	247 / 9.7"	116 / 4.6"	92 / 3.6"	01
2810 7609 00	80 / 3"	63 / 2½"	314 / 12.4"	153.5 / 6.0"	113 / 4.4"	01
2810 7709 00	80 / 3"	80 / 3"	314 / 12.4"	139.5 / 5.5"	113 / 4.4"	01
2810 8209 00***	100/4"	25/1"	304/ 12.1"	100/4"	150/6"	01

** Необходимо использовать 3 x 2810 8002 00 для одного тройника.

*** Необходимо использовать 2 x 2810 8002 00 для одного переходного тройника

Тройник с переходом на резьбу может использоваться для создания отводов, для обхода препятствий и упрощения геометрии воздушной сети. Тройник с переходом на резьбу может использоваться для подключения резиновых шлангов.

КРАНЫ

> Комплект: переходник на резьбу (один или два) + резьбовой кран



НОМЕР ДЕТАЛИ	Ø (мм/дюймы)	РАЗМЕРЫ (мм/дюймы)			КОЛИЧЕСТВО В УПАКОВКЕ
		Д	Ш	В	
2810 1451 00	20 / 3/4"	188/7.52"	36/1.44"	75/3"	01
2810 2451 00	25 / 1"	233/9.32	45/ 1.8"	90/3.6"	01
2810 4851 00	40 / 1½"	335/13.4"	72/ 2.9"	123/ 5"	01
2810 5451 00	50 / 2"	379/15.16"	89/ 3.6	148/ 6"	01
BSP					
2810 1452 00	20 / 3/4"	129/6.2"	36/ 1.44"	75/3"	01
2810 2452 00	25 / 1"	164/6.56"	45/ 1.8"	90/3.6"	01
2810 4852 00	40 / 1½"	221/8.84"	72/ 2.9"	123/ 5"	01
2810 5452 00	50 / 2"	258/10.32	89/ 3.6	148/ 6"	01
NPT					
2810 2453 00	25 / 1"	164/6.56"	45/ 1.8"	90/3.6"	01

> Кран

2810 □□51 □□



НОМЕР ДЕТАЛИ	Ø (мм/дюймы)	РАЗМЕРЫ (мм/дюймы)			КОЛИЧЕСТВО В УПАКОВКЕ
		Д	Ш	В	
2810 1051 00	20 / ¾"	140 / 5.5"	70 / 2.8"	100 / 4.0"	01
2810 2351 00	25 / 1"	165 / 6.5"	75 / 3.0"	100 / 4.0"	01
2810 4051 00	40 / 1½"	260 / 10.2"	105 / 4.1"	140 / 5.5"	01
2810 5051 00	50 / 2"	285 / 11.2"	125 / 5.0"	150 / 5.9"	01
2810 6051 00	63 / 2½"	220 / 8.7"	185 / 7.3"	310 / 12.2"	01
2810 7051 00	80 / 3"	265 / 10.4"	200 / 7.9"	330 / 13.0"	01
1606 4561 04	100/4"	52/2.1"	380/15.2"	365/14.6	01

> Кран с переходом на резьбу (внутренняя резьба BSP)*

2810 □□52 □□

* Необходимо использовать два фланца 2810 8254 00 и один набор болтов 2810 0154 08 для присоединения одного крана 100/4"



НОМЕР ДЕТАЛИ	Ø (мм/дюймы)	РАЗМЕРЫ (мм/дюймы)			КОЛИЧЕСТВО В УПАКОВКЕ
		Д	Ш	В	
2810 1152 00	20 / ¾"	120 / 4.7"	70 / 2.8"	100 / 3.9"	01
2810 2352 00	25 / 1"	127 / 5.0"	75 / 3.0"	100 / 3.9"	01
2810 4452 00	40 / 1½"	200 / 7.9"	105 / 4.1"	140 / 5.5"	01
2810 5552 00	50 / 2"	209 / 8.2"	125 / 4.9"	150 / 5.9"	01
2810 6652 00	63 / 2½"	170 / 7.0"	185 / 7.3"	310 / 12.2"	01
2810 7752 00	80 / 3"	200 / 8.2"	200 / 8.2"	330 / 13.0"	01

> Кран с переходом на резьбу (внутренняя резьба NPT)

2810 □□53 □□

НОМЕР ДЕТАЛИ	Ø (мм/дюймы)	РАЗМЕРЫ (мм/дюймы)			КОЛИЧЕСТВО В УПАКОВКЕ
		Д	Ш	В	
2810 1153 00	20 / ¾"	120 / 4.7"	70 / 2.8"	100 / 3.9"	01
2810 2353 00	25 / 1"	127 / 5.0"	75 / 3.0"	100 / 3.9"	01
2810 4453 00	40 / 1½"	200 / 7.9"	105 / 4.1"	140 / 5.5"	01
2810 5553 00	50 / 2"	209 / 8.2"	125 / 4.9"	150 / 5.9"	01
2810 6653 00	63 / 2½"	170 / 7.0"	185 / 7.3"	310 / 12.2"	01
2810 7753 00	80 / 3"	200 / 8.2"	200 / 8.2"	330 / 13.0"	01

Компоненты AIRnet совместимы со стандартными промышленными шаровыми кранами. Для присоединения клапана к системе AIRnet используйте переходник на резьбу.

При обслуживании оборудования рекомендуем отключить его от пневматической системы.

ФИТИНГИ

БЫСТРОСБОРНЫЕ ОТВОДЫ

> Быстрособорный отвод

2810 □□ 10 □□



НОМЕР ДЕТАЛИ	Ø ОТВОДА (мм/дюймы)	Ø МАГИСТРАЛИ (мм/дюймы)	РАЗМЕРЫ (мм/дюймы)			КОЛИЧЕСТВО В УПАКОВКЕ
			Д	Ш	В	
2810 2110 00	20 / ¾"	25 / 1"	106 / 4.2"	59 / 2.3"	52 / 2"	01
2810 4110 00	20 / ¾"	40 / 1½"	125 / 4.9"	70 / 2.8"	52 / 2"	01
2810 5110 00	20 / ¾"	50 / 2"	150 / 5.9"	111 / 4.4"	63 / 2.5"	01
2810 6110 00	20 / ¾"	63 / 2½"	148 / 5.8"	110 / 4.3"	62 / 2.5"	01
2810 7110 00	20 / ¾"	80 / 3"	214 / 8.4"	165 / 6.5"	63 / 2.5"	01

НОМЕР ДЕТАЛИ	Ø ОТВОДА (мм/дюймы)	Ø МАГИСТРАЛИ (мм/дюймы)	РАЗМЕРЫ (мм/дюймы)			КОЛИЧЕСТВО В УПАКОВКЕ
			Д	Ш	В	
2810 4210 00	25 / 1"	40 / 1½"	125 / 4.9"	70 / 2.8"	52 / 2"	01
2810 5210 00	25 / 1"	50 / 2"	150 / 5.9"	111 / 4.4"	63 / 2.5"	01
2810 6210 00	25 / 1"	63 / 2½"	148 / 5.8"	110 / 4.3"	62 / 2.5"	01
2810 7210 00	25 / 1"	80 / 3"	214 / 8.4"	165 / 6.5"	63 / 2.5"	01

> Быстрособорный отвод с переходом на резьбу (внутренняя резьба BSP)

2810 □□ 11 □□



НОМЕР ДЕТАЛИ	Ø РЕЗЬБЫ ОТВОДА (мм/дюймы)	Ø МАГИСТРАЛИ (мм/дюймы)	РАЗМЕРЫ (мм/дюймы)			КОЛИЧЕСТВО В УПАКОВКЕ
			Д	Ш	В	
2810 2011 00	12,5 / ½"	25 / 1"	90 / 3.5"	69 / 2.7"	52 / 2"	01
2810 4011 00	12,5 / ½"	40 / 1½"	102 / 4"	94 / 3.7"	52 / 2"	01
2810 5011 00	12,5 / ½"	50 / 2"	127 / 5"	111 / 4.4"	62 / 2.4"	01
2810 6011 00	12,5 / ½"	63 / 2½"	128 / 5.0"	110 / 4.3"	63.5 / 2.5"	01
2810 7011 00	12,5 / ½"	80 / 3"	195 / 7.7"	165 / 6.5"	63 / 2.5"	01

НОМЕР ДЕТАЛИ	Ø РЕЗЬБЫ ОТВОДА (мм/дюймы)	Ø МАГИСТРАЛИ (мм/дюймы)	РАЗМЕРЫ (мм/дюймы)			КОЛИЧЕСТВО В УПАКОВКЕ
			Д	Ш	В	
2810 4111 00	20 / ¾"	40 / 1½"	102 / 4"	94 / 3.7"	52 / 2"	01
2810 5111 00	20 / ¾"	50 / 2"	127 / 5"	111 / 4.4"	62 / 2.4"	01
2810 6111 00	20 / ¾"	63 / 2½"	128 / 5.0"	110 / 4.3"	63.5 / 2.5"	01
2810 7111 00	20 / ¾"	80 / 3"	195 / 7.7"	165 / 6.5"	63 / 2.5"	01

> Быстрособорный отвод с переходом на резьбу (внутренняя резьба NPT)

2810 □□ 12 □□

НОМЕР ДЕТАЛИ	Ø РЕЗЬБЫ ОТВОДА (мм/дюймы)	Ø МАГИСТРАЛИ (мм/дюймы)	РАЗМЕРЫ (мм/дюймы)			КОЛИЧЕСТВО В УПАКОВКЕ
			Д	Ш	В	
2810 2012 00	12,5 / ½"	25 / 1"	90 / 3.5"	69 / 2.7"	52 / 2"	01
2810 4012 00	12,5 / ½"	40 / 1½"	102 / 4"	94 / 3.7"	52 / 2"	01
2810 5012 00	12,5 / ½"	50 / 2"	127 / 5"	111 / 4.4"	62 / 2.4"	01
2810 6012 00	12,5 / ½"	63 / 2½"	128 / 5.0"	110 / 4.3"	62 / 2.4"	01
2810 7012 00	12,5 / ½"	80 / 3"	195 / 7.7"	165 / 6.5"	63 / 2.5"	01

НОМЕР ДЕТАЛИ	Ø РЕЗЬБЫ ОТВОДА (мм/дюймы)	Ø МАГИСТРАЛИ (мм/дюймы)	РАЗМЕРЫ (мм/дюймы)			КОЛИЧЕСТВО В УПАКОВКЕ
			Д	Ш	В	
2810 4112 00	20 / ¾"	40 / 1½"	102 / 4"	94 / 3.7"	52 / 2"	01
2810 5112 00	20 / ¾"	50 / 2"	127 / 5"	111 / 4.4"	62 / 2.4"	01
2810 6112 00	20 / ¾"	63 / 2½"	128 / 5.0"	110 / 4.3"	62 / 2.4"	01
2810 7112 00	20 / ¾"	80 / 3"	195 / 7.7"	165 / 6.5"	63 / 2.5"	01

ПЕРЕХОДНИКИ НА РЕЗЬБУ

> Полимерный переходник на наружную резьбу BSP

2810 □□ 15 □□



НОМЕР ДЕТАЛИ	Ø AIRNET (мм/дюймы)	Ø РЕЗЬБЫ (мм/дюймы)	РАЗМЕРЫ (мм/дюймы)			КОЛИЧЕСТВО В УПАКОВКЕ
			Д	Ш	В	
2810 1015 00	20 / ¾"	12.5 / ½"	69 / 2.7"	36 / 1.4"	36 / 1.4"	01
2810 1115 00	20 / ¾"	20 / ¾"	71 / 2.8"	36 / 1.4"	36 / 1.4"	01
2810 5515 00	50 / 2"	50 / 2"	144 / 5.7"	89 / 3.5"	89 / 3.5"	01

> Полимерный переходник на наружную резьбу NPT

2810 □□ 16 □□

НОМЕР ДЕТАЛИ	Ø AIRNET (мм/дюймы)	Ø РЕЗЬБЫ (мм/дюймы)	РАЗМЕРЫ (мм/дюймы)			КОЛИЧЕСТВО В УПАКОВКЕ
			Д	Ш	В	
2810 1016 00	20 / ¾"	12.5 / ½"	69 / 2.7"	36 / 1.4"	36 / 1.4"	01
2810 1116 00	20 / ¾"	20 / ¾"	71 / 2.8"	36 / 1.4"	36 / 1.4"	01
2810 5516 00	50 / 2"	50 / 2"	144 / 5.7"	89 / 3.5"	89 / 3.5"	01

> Алюминиевый переходник на внутреннюю резьбу BSP

2810 □□ 19 □□



НОМЕР ДЕТАЛИ	Ø AIRNET (мм/дюймы)	Ø РЕЗЬБЫ (мм/дюймы)	РАЗМЕРЫ (мм/дюймы)			КОЛИЧЕСТВО В УПАКОВКЕ
			Д	Ш	В	
2810 1119 00	20 / ¾"	20 / ¾"	71 / 2.8"	36 / 1.4"	36 / 1.4"	01
2810 2219 00	25 / 1"	25 / 1"	85 / 3.3"	45 / 1.8"	45 / 1.8"	01
2810 4419 00	40 / 1½"	40 / 1½"	124 / 4.9"	72 / 2.8"	72 / 2.8"	01
2810 5519 00	50 / 2"	50 / 2"	144 / 5.7"	89 / 3.5"	89 / 3.5"	01
2810 6619 00	63 / 2½"	63 / 2½"	122 / 4.8"	95 / 3.7"	95 / 3.7"	01

> Алюминиевый переходник на внутреннюю резьбу NPT

2810 □□ 20 □□

НОМЕР ДЕТАЛИ	Ø AIRNET (мм/дюймы)	Ø РЕЗЬБЫ (мм/дюймы)	РАЗМЕРЫ (мм/дюймы)			КОЛИЧЕСТВО В УПАКОВКЕ
			Д	Ш	В	
2810 1120 00	20 / ¾"	20 / ¾"	71 / 2.8"	36 / 1.4"	36 / 1.4"	01
2810 2220 00	25 / 1"	25 / 1"	85 / 3.3"	45 / 1.8"	45 / 1.8"	01
2810 4420 00	40 / 1½"	40 / 1½"	124 / 4.9"	72 / 2.8"	72 / 2.8"	01
2810 5520 00	50 / 2"	50 / 2"	144 / 5.7"	89 / 3.5"	89 / 3.5"	01
2810 6620 00	63 / 2½"	63 / 2½"	122 / 4.8"	95 / 3.7"	95 / 3.7"	01

ФИТИНГИ

> Алюминиевый переходник на наружную резьбу BSP

2810 □□17 □□



НОМЕР ДЕТАЛИ	Ø AIRNET (мм/дюймы)	Ø РЕЗЬБЫ (мм/дюймы)	РАЗМЕРЫ (мм/дюймы)			КОЛИЧЕСТВО В УПАКОВКЕ
			Д	Ш	В	
2810 1017 00	20 / ¾"	12.5 / ½"	69 / 2.7"	36 / 1.4"	36 / 1.4"	01
2810 1117 00	20 / ¾"	20 / ¾"	71 / 2.8"	36 / 1.4"	36 / 1.4"	01
2810 2117 00	25 / 1"	20 / ¾"	82 / 3.2"	45 / 1.8"	45 / 1.8"	01
2810 2217 00	25 / 1"	25 / 1"	85 / 3.3"	45 / 1.8"	45 / 1.8"	01
2810 4317 00	40 / 1½"	32 / 1¼"	124 / 4.9"	72 / 2.8"	72 / 2.8"	01
2810 4417 00	40 / 1½"	40 / 1½"	124 / 4.9"	72 / 2.8"	72 / 2.8"	01
2810 5417 00	50 / 2"	40 / 1½"	140 / 5.5"	89 / 3.5"	89 / 3.5"	01
2810 5517 00	50 / 2"	50 / 2"	144 / 5.7"	89 / 3.5"	89 / 3.5"	01
2810 6517 00	63 / 2½"	50 / 2"	137 / 5.4"	92 / 3.6"	92 / 3.6"	01
2810 6617 00	63 / 2½"	63 / 2½"	141 / 5.6"	92 / 3.6"	92 / 3.6"	01
2810 7617 00	80 / 3"	63 / 2½"	148 / 5.8"	113 / 4.4"	113 / 4.4"	01
2810 7717 00	80 / 3"	80 / 3"	151 / 5.9"	113 / 4.4"	113 / 4.4"	01

> Алюминиевый переходник на наружную резьбу NPT

2810 □□18 □□

НОМЕР ДЕТАЛИ	Ø AIRNET (мм/дюймы)	Ø РЕЗЬБЫ (мм/дюймы)	РАЗМЕРЫ (мм/дюймы)			КОЛИЧЕСТВО В УПАКОВКЕ
			Д	Ш	В	
2810 1018 00	20 / ¾"	12.5 / ½"	69 / 2.7"	36 / 1.4"	36 / 1.4"	01
2810 1118 00	20 / ¾"	20 / ¾"	71 / 2.8"	36 / 1.4"	36 / 1.4"	01
2810 2118 00	25 / 1"	20 / ¾"	82 / 3.2"	45 / 1.8"	45 / 1.8"	01
2810 2218 00	25 / 1"	25 / 1"	85 / 3.3"	45 / 1.8"	45 / 1.8"	01
2810 4318 00	40 / 1½"	32 / 1¼"	124 / 4.9"	72 / 2.8"	72 / 2.8"	01
2810 4418 00	40 / 1½"	40 / 1½"	124 / 4.9"	72 / 2.8"	72 / 2.8"	01
2810 5418 00	50 / 2"	40 / 1½"	140 / 5.5"	89 / 3.5"	89 / 3.5"	01
2810 5518 00	50 / 2"	50 / 2"	144 / 5.7"	89 / 3.5"	89 / 3.5"	01
2810 6518 00	63 / 2½"	50 / 2"	137 / 5.4"	92 / 3.6"	92 / 3.6"	01
2810 6618 00	63 / 2½"	63 / 2½"	141 / 5.6"	92 / 3.6"	92 / 3.6"	01
2810 7618 00	80 / 3"	63 / 2½"	148 / 5.8"	113 / 4.4"	113 / 4.4"	01
2810 7718 00	80 / 3"	80 / 3"	151 / 5.9"	113 / 4.4"	113 / 4.4"	01

НАСТЕННЫЙ ТРОЙНИК

> Настенный тройник (внутренняя резьба BSP)

2810 □□23 □□



НОМЕР ДЕТАЛИ	Ø AIRNET (мм/дюймы)	Ø РЕЗЬБЫ (мм/дюймы)	РАЗМЕРЫ (мм/дюймы)			КОЛИЧЕСТВО В УПАКОВКЕ
			Д	Ш	В	
2810 1023 00	20 / ¾"	½"	100 / 3.9"	68 / 2.7"	110 / 4.3"	01
2810 2023 00	25 / 1"	½"	100 / 3.9"	68 / 2.7"	114 / 4.5"	01

> Настенный тройник (внутренняя резьба NPT)

2810 □□24 □□

НОМЕР ДЕТАЛИ	Ø AIRNET (мм/дюймы)	Ø РЕЗЬБЫ (мм/дюймы)	РАЗМЕРЫ (мм/дюймы)			КОЛИЧЕСТВО В УПАКОВКЕ
			Д	Ш	В	
2810 1024 00	20 / ¾"	½"	100 / 3.9"	68 / 2.7"	110 / 4.3"	01
2810 2024 00	25 / 1"	½"	100 / 3.9"	68 / 2.7"	114 / 4.5"	01

> Настенный тройник с резьбовым входом (внутренняя резьба BSP)

2810 □□25 □□



НОМЕР ДЕТАЛИ	Ø РЕЗЬБЫ НА ВХОДЕ (мм/дюймы)	Ø РЕЗЬБЫ НА ВЫХОДАХ (мм/дюймы)	РАЗМЕРЫ (мм/дюймы)			КОЛИЧЕСТВО В УПАКОВКЕ
			Д	Ш	В	
2810 0025 00	12.5 / ½"	½"	100 / 3.9"	68 / 2.7"	111 / 4.4"	01
2810 1025 00	20 / ¾"	½"	100 / 3.9"	68 / 2.7"	115 / 4.5"	01

> Настенный тройник с резьбовым входом (внутренняя резьба NPT)

2810 □□26 □□

НОМЕР ДЕТАЛИ	Ø РЕЗЬБЫ НА ВХОДЕ (мм/дюймы)	Ø РЕЗЬБЫ НА ВЫХОДАХ (мм/дюймы)	РАЗМЕРЫ (мм/дюймы)			КОЛИЧЕСТВО В УПАКОВКЕ
			Д	Ш	В	
2810 0026 00	12.5 / ½"	½"	100 / 3.9"	68 / 2.7"	111 / 4.4"	01
2810 1026 00	20 / ¾"	½"	100 / 3.9"	68 / 2.7"	115 / 4.5"	01

ПЕРЕХОДНИКИ НА ФЛАНЦЫ

> Переходник на фланец



НОМЕР ДЕТАЛИ	ОПИСАНИЕ	Ø (mm)	В (mm)	КОЛИЧЕСТВО В УПАКОВКЕ
2810 6054 00	Фланец, диаметр 63	185	95	01
2810 0054 04	Фланец, диаметр 63 EN/BS	185	47	01
2810 0054 07	Фланец, диаметр 63 ANSI	177.8	47	01
2810 7054 00	Фланец, диаметр 80	200	120	01
2810 8054 00*	Фланец, диаметр 100	240 / 9.6"	131 / 5.24"	01
2810 8154 00*	Фланец англо-ам. 100	240 / 9.6"	131 / 5.24"	01
2810 0054 05	Фланец, диаметр 80 EN	200	59	01
2810 0054 08	Фланец, диаметр 80 ANSI	190.5	59	01
2810 0054 09	Фланец, диаметр 80 BS	200	59	01
2810 8254 00*	Фланец EC 100	240 / 9.6"	131 / 5.24"	01

* Необходимо использовать одну муфту 2810 8002 00 для каждого фланца 100/4"

> Аксессуары к фланцам

НОМЕР ДЕТАЛИ	ОПИСАНИЕ	Ø (mm)	В (mm)	КОЛИЧЕСТВО В УПАКОВКЕ
0650 0100 16	Плоская прокладка, диаметр 63	-	-	01
0650 1001 27	Плоская прокладка, диаметр 80	-	-	01
0650 0100 06	Плоская прокладка, диаметр 100	-	-	01
2810 8064 00	Опора фланца, диаметр 100	-	-	01
2810 0154 08	Болты и гайки для фланца, диам. 100, метр.	-	-	08
2810 0254 08	Болты и гайки для фланца, диам. 100, англо-амер.	-	-	08

ШЛАНГИ

ГИБКИЕ ШЛАНГИ

> Шланг AIRnet, резьба BSP

2810 □□55 □□



НОМЕР ДЕТАЛИ	ДЛИНА (м/футы)	Ø (мм/дюймы)	ТИП СОЕДИНЕНИЯ	КОЛИЧЕСТВО В УПАКОВКЕ
2810 1055 00	0.7 / 2.3'	20 / ¾"	Прямое	01
2810 1155 00	1.5 / 4.9'	20 / ¾"	Прямое	01
2810 2055 00	0.7 / 2.3'	25 / 1"	Прямое	01
2810 2155 00	1.5 / 4.9'	25 / 1"	Прямое	01
2810 4055 00	1 / 3.3'	40 / 1½"	Колено 90°	01
2810 4155 00	1.5 / 4.9'	40 / 1½"	Прямое	01
2810 5055 00	1 / 3.3'	50 / 2"	Колено 90°	01
2810 5155 00	1.5 / 4.9'	50 / 2"	Прямое	01
2810 6055 00	1 / 3.3'	63 / 2½"	Колено 90°	01
2810 6155 00	1.5 / 4.9'	63 / 2½"	Прямое	01
2810 7055 00	1 / 3.3'	80 / 3"	Колено 90°	01
2810 7155 00	1.5 / 4.9'	80 / 3"	Прямое	01

> Шланг AIRnet, резьба NPT

2810 □□57 □□

НОМЕР ДЕТАЛИ	ДЛИНА (м/футы)	Ø (мм/дюймы)	ТИП СОЕДИНЕНИЯ	КОЛИЧЕСТВО В УПАКОВКЕ
2810 1057 00	0.75 / 2.5'	20 / ¾"	Прямое	01
2810 1157 00	1.5 / 4.9'	20 / ¾"	Прямое	01
2810 2057 00	0.75 / 2.5'	25 / 1"	Прямое	01
2810 2157 00	1.5 / 4.9'	25 / 1"	Прямое	01
2810 4057 00	1 / 3.3'	40 / 1½"	Колено 90°	01
2810 4157 00	1.5 / 4.9'	40 / 1½"	Прямое	01
2810 5057 00	1 / 3.3'	50 / 2"	Колено 90°	01
2810 5157 00	1.5 / 4.9'	50 / 2"	Прямое	01

> Лента защиты от свободно висящих концов

2810 □□55 □□

Эта лента защищает гибкие шланги от свободного провисания при отсоединении.
Соответствует стандарту по безопасности ISO 4414.

НОМЕР ДЕТАЛИ	ТИП	КОЛИЧЕСТВО В УПАКОВКЕ
2810 0055 00	Для шлангов Ø12,5-32 мм (½"-1 ¼")	01
2810 0055 01	Для шлангов Ø40-80 мм (1½"-3")	01

ТОРЦЕВЫЕ ЗАГЛУШКИ

> Торцевая заглушка

2810 □□06 □□



НОМЕР ДЕТАЛИ	Ø (мм/дюймы)	РАЗМЕРЫ (мм/дюймы)			КОЛИЧЕСТВО В УПАКОВКЕ
		Д	Ш	В	
2810 1006 00	20 / ¾"	59 / 2.3"	36 / 1.4"	36 / 1.4"	01
2810 2006 00	25 / 1"	72 / 2.8"	45 / 1.8"	45 / 1.8"	01
2810 4006 00	40 / 1½"	109 / 4.3"	72 / 2.8"	72 / 2.8"	01
2810 5006 00	50 / 2"	129 / 5.1"	89 / 3.5"	89 / 3.5"	01
2810 6006 00	63 / 2½"	149 / 5.9"	92 / 3.6"	92 / 3.6"	01
2810 7006 00	80 / 3"	155 / 6.1"	113 / 4.4"	113 / 4.4"	01
2810 9806 00*	100 / 4"	269 / 10.76"	150 / 10"	150 / 10"	01

* Необходимо использовать одну муфту 2810 8002 00 для каждой торцевой заглушки 100/4"

КРЕПЕЖНЫЕ КЛИПСЫ И КРОНШТЕЙНЫ

> Кронштейны и профильные каналы



НОМЕР ДЕТАЛИ	ТИП	РАЗМЕРЫ (мм/дюймы)			КОЛИЧЕСТВО В УПАКОВКЕ
		Д	Ш	В	
2810 0030 00	Профильный канал (2 м/6,6 фута)	2000 / 78.7"	30 / 1.2"	27 / 1.1"	05
2810 0031 00	Профильный настенный кронштейн	50 / 2.0"	76 / 3.0"	114 / 4.5"	05
2810 0032 00	Консольный кронштейн	300 / 11.8"	–	27 / 1.1"	05
2810 0132 00		500 / 19.7"	–	27 / 1.1"	01
2810 0033 00	Болт с Т-образной головкой	30 / 1.2"	–	–	10
2810 0133 00		40 / 1.6"	–	–	10
2810 0233 00		60 / 2.4"	–	–	10
2810 0333 00		80 / 3.1"	–	–	10
2810 0034 00	Защитная крышка	–	30 / 1.2"	18.5 / 0.7"	10

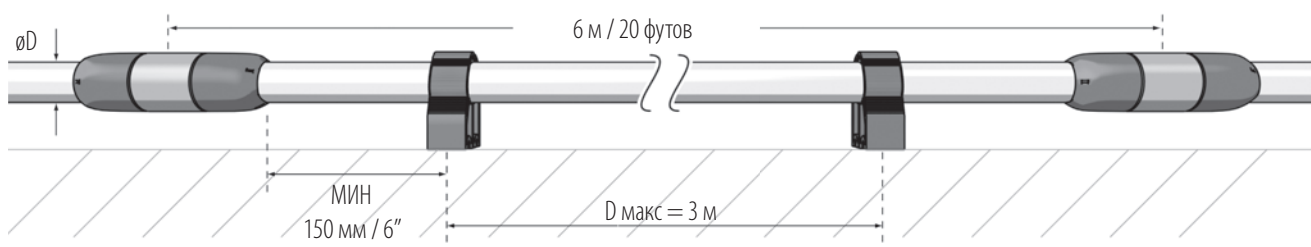
Соблюдайте требования по максимально допустимой нагрузке на кронштейны.

> Крепежная клипса

2810 □□22 □□



НОМЕР ДЕТАЛИ	Ø (мм/дюймы)	С	РАЗМЕРЫ (мм/дюймы)			КОЛИЧЕСТВО В УПАКОВКЕ
			Д	Ш	В	
2810 1022 00	20 / ¾"	M8	56 / 2.2"	30 / 1.2"	31 / 1.2"	20
2810 2022 00	25 / 1"	M8	60 / 2.4"	30 / 1.2"	38 / 1.5"	20
2810 4022 00	40 / 1½"	M8	101 / 4"	40 / 1.6"	60 / 2.4"	20
2810 5022 00	50 / 2"	M8	108 / 4.3"	40 / 1.6"	75 / 2.8"	20
2810 6022 00	63 / 2½"	M8	118 / 4.6"	40 / 1.6"	94 / 3.7"	20
2810 7022 00	80 / 3"	M8	162 / 6.4"	50 / 2"	118 / 4.6"	20
2810 8022 10	100/4"	M10/ 12	163/ 6.52"	30/1.2"	163/6.52"	10
2810 8022 00	100/4"	M10/ 12	163/ 6.52"	30/1.2"	163/6.52"	01



АКСЕССУАРЫ

> Переходник для клипс

2810 □□27 □□



НОМЕР ДЕТАЛИ	Ø (мм/дюймы)	КОЛИЧЕСТВО В УПАКОВКЕ
2810 0027 00	20 / ¾"	10
	25 / 1"	
2810 0127 00	40 / 1½"	10
	50 / 2"	
	63 / 2½"	
2810 0227 10	80 / 3"	10
2810 0327 00	100 / 4"	10

Для крепления трубы по всей длине требуется как минимум две клипсы. Переходник для клипс компенсирует зазор, возникающий при соединении труб различного диаметра, и обеспечивает выравнивание трубопровода.

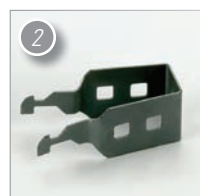
ДРУГИЕ ПРИНАДЛЕЖНОСТИ ДЛЯ МОНТАЖА

> Крепление к двутавровой балке



НОМЕР ДЕТАЛИ	ТИП	РАЗМЕРЫ (мм/дюймы)			КОЛИЧЕСТВО В УПАКОВКЕ
		Д	Ш	В	
2810 0035 00	Зажимная монтажная струбцина (1)	36 / 1.42"	18 / 0.71"	2 - 3 / 0.08" - 0.12"	10
2810 0135 00		36 / 1.42"	18 / 0.71"	3 - 8 / 0.12" - 0.31"	10
2810 0235 00		36 / 1.42"	18 / 0.71"	8 - 14 / 0.31" - 0.55"	10
2810 0335 00		36 / 1.42"	18 / 0.71"	14 - 20 / 0.55" - 0.79"	10
2810 0036 00	Винтовая монтажная струбцина (2)	36 / 1.42"	18 / 0.71"	18 / 0.71"	10
2810 0038 00	Подвесной хомут (3)	64 / 2.52"	19 / 0.75"	1 - 4 / 0.04" - 0.16"	10
2810 0138 00		64 / 2.52"	19 / 0.75"	4 - 7 / 0.16" - 0.28"	10

> Другие принадлежности для крепления



НОМЕР ДЕТАЛИ	ТИП	РАЗМЕРЫ (мм/дюймы)			КОЛИЧЕСТВО В УПАКОВКЕ
		Д	Ш	В	
2810 0037 00	Монтажная струбцина с П-образным болтом (1)	70 / 2.8"	43 / 1.7"	—	10
2810 0039 00	Хомут крыши (2)	25 / 1"	—	—	10
2810 0050 00	Подвес для каб. канала (3)	200 / 7.9"	59 / 2.3"	30 / 1.2"	05

ЗАПАСНЫЕ ЧАСТИ ДЛЯ ФИТИНГОВ

> Внутренние детали

2810 □□60 □□



НОМЕР ДЕТАЛИ	Ø (мм/дюймы)	КОЛИЧЕСТВО В УПАКОВКЕ
2810 1060 00	20 / ¾"	05
2810 2060 00	25 / 1"	05
2810 4060 00	40 / 1½"	05
2810 5160 00	50 / 2"	05
2810 6060 00	63 / 2½"	05
2810 7060 00	80 / 3"	05
2810 8060 10	100/ Болты и штифты 4"	10

> Уплотнительное кольцо

2810 □□65 □□ / 2810 □□66 □□

НОМЕР ДЕТАЛИ	Ø (мм/дюймы)	КОЛИЧЕСТВО В УПАКОВКЕ
2810 1065 00	20 / ¾"	10
2810 2065 00	25 / 1"	10
2810 4065 00	40 / 1½"	10
2810 5065 00	50 / 2"	10
2810 6065 00	63 / 2½"	10
2810 7065 00	80 / 3"	10
2810 1066 00	для быстросборных отводов 20 / ¾"	10
2810 2066 00	для быстросборных отводов 25 / 1"	10
2810 8065 05	уплотнение 100/4"	05

> Гайки и болты

НОМЕР ДЕТАЛИ	ТИП	КОЛИЧЕСТВО В УПАКОВКЕ
2810 0166 10	Комплект болтов 100 мм	10
2810 8060 10	Муфты 100 мм 20 стопорных штифтов и 10 болтов	10

МАНОМЕТР

Используйте быстросборный отвод с переходом на резьбу 1/2 BSP для установки манометров на любом участке вашей сети.

> Манометр



НОМЕР ДЕТАЛИ	ВПУСК С НАРУЖНОЙ РЕЗЬБОЙ Ø (мм/дюймы)	КОЛИЧЕСТВО В УПАКОВКЕ
1503 2729 01*	6 / ¼"	01

* Используйте втулку 0605 8300 89 для присоединения манометра к резьбовому быстросборному отводу Ø12,5 мм (1/2").

АКСЕССУАРЫ

РАЗЪЕМНЫЕ ПЕРЕХОДНИКИ

Установка переходника позволяет легко отсоединять трубу от сети, не сгибая ее.

> Разъемный переходник на внутреннюю резьбу BSP

2810 □□ 13 □□



НОМЕР ДЕТАЛИ	Ø AIRnet (мм/дюймы)	Ø РЕЗЬБЫ (мм/дюймы)	РАЗМЕРЫ (мм/дюймы)			КОЛИЧЕСТВО В УПАКОВКЕ
			Д	Ш	В	
2810 2213 00	25 / 1"	25 / 1"	106 / 4.2"	45 / 1.8"	45 / 1.8"	01
2810 4413 00	40 / 1½"	40 / 1½"	163 / 6.4"	72 / 2.8"	72 / 2.8"	01
2810 5513 00	50 / 2"	50 / 2"	188 / 7.4"	89 / 3.5"	89 / 3.5"	01
2810 6613 00	63 / 2½"	63 / 2½"	199 / 7.8"	110 / 4.3"	110 / 4.3"	01
2810 7713 00	80 / 3"	80 / 3"	251 / 9.9"	130 / 5.1"	130 / 5.1"	01

> Разъемный переходник на внутреннюю резьбу NPT

2810 □□ 14 □□

НОМЕР ДЕТАЛИ	Ø AIRnet (мм/дюймы)	Ø РЕЗЬБЫ (мм/дюймы)	РАЗМЕРЫ (мм/дюймы)			КОЛИЧЕСТВО В УПАКОВКЕ
			Д	Ш	В	
2810 2214 00	25 / 1"	25 / 1"	106 / 4.2"	45 / 1.8"	45 / 1.8"	01
2810 4414 00	40 / 1½"	40 / 1½"	163 / 6.4"	72 / 2.8"	72 / 2.8"	01
2810 5514 00	50 / 2"	50 / 2"	188 / 7.4"	89 / 3.5"	89 / 3.5"	01
2810 6614 00	63 / 2½"	63 / 2½"	199 / 7.8"	110 / 4.3"	110 / 4.3"	01
2810 7714 00	80 / 3"	80 / 3"	251 / 9.9"	130 / 5.1"	130 / 5.1"	01

НАБОР ИНСТРУМЕНТОВ

Закажите полный комплект инструмента для сборки AIRnet Ø20 – 50 мм (3/4" – 2").

> Набор инструментов

2810 0345 00



НОМЕР ДЕТАЛИ	ТИП	ОПИСАНИЕ
2810 2128 00	Ключ AIRnet	Ø30 мм (3/4" - 1")
2810 4028 00	Ключ AIRnet	Ø40 мм (1½")
2810 5028 00	Ключ AIRnet	Ø50 мм (2")
2810 0049 00	Угловой ключ	для быстросборных отводов
2810 0029 00	Маркер (линейка) для трубопроводов AIRnet	любого диаметра
2810 0040 00	Труборез для алюминиевых труб	Труборез для труб большого диаметра (2810 0140 00) поставляется отдельно
2810 0141 00	Обработчик граней	для труб диаметром до Ø50 мм (2")
2810 0042 00	Обработчик граней	для отверстий
2810 0043 00	Фреза	для быстросборных отводов 25 мм (1")
2810 0143 00	Фреза	для быстросборных отводов 20 мм (3/4")
2810 0044 00	Сверло для фрезы	—
2810 0340 00	Запасное лезвие	для трубореза
2810 0148 00	Смазка	для монтажа фитингов более 50 мм.

> Дополнительные инструменты

НОМЕР ДЕТАЛИ	ТИП	ОПИСАНИЕ
2810 6028 00	Ключ AIRnet	63мм (2½")
2810 7028 00	Ключ AIRnet	80мм (3")
2810 8028 00	Ременной ключ	40-80мм (1½" - 3")
2810 0440 00	Лезвие трубореза	100мм Запасное лезвие трубореза
2810 0641 00	Обработчик граней	для внутренней кромки труб 100 мм
2810 0441 00	Обработчик граней	для наружной кромки труб 100 мм
0462 1011 05	Головка динамометрического ключа	для муфт 100 мм
0462 7094 21	Динамометрический ключ	для муфт 100 мм